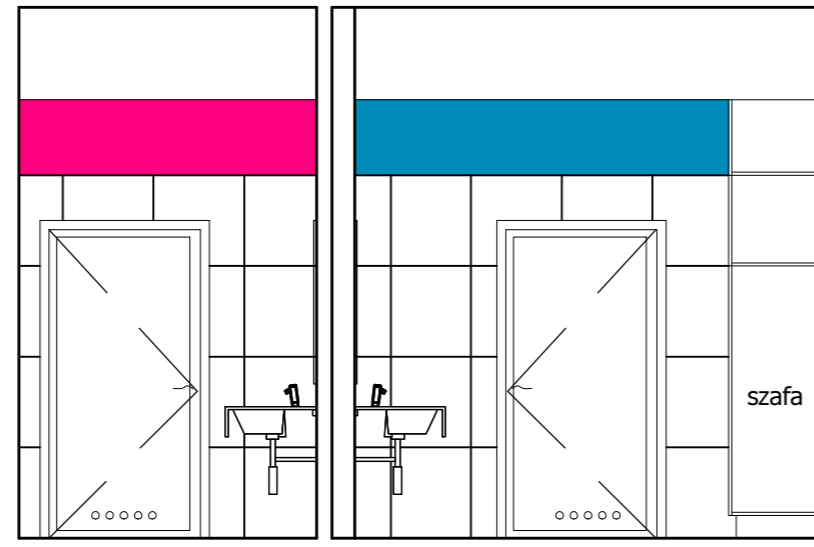
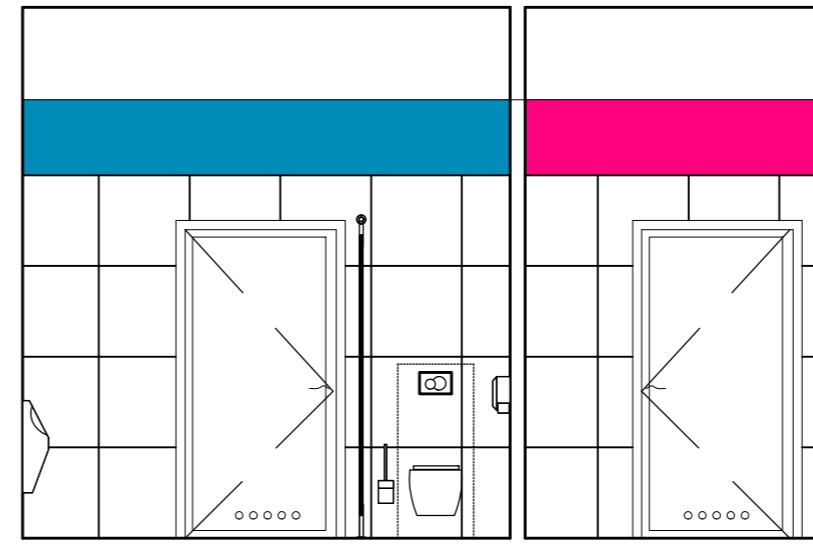


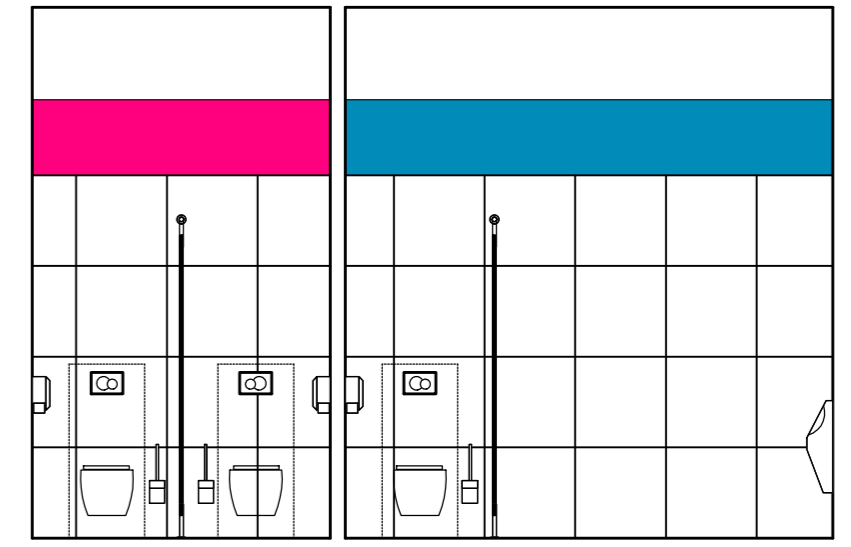
widok A



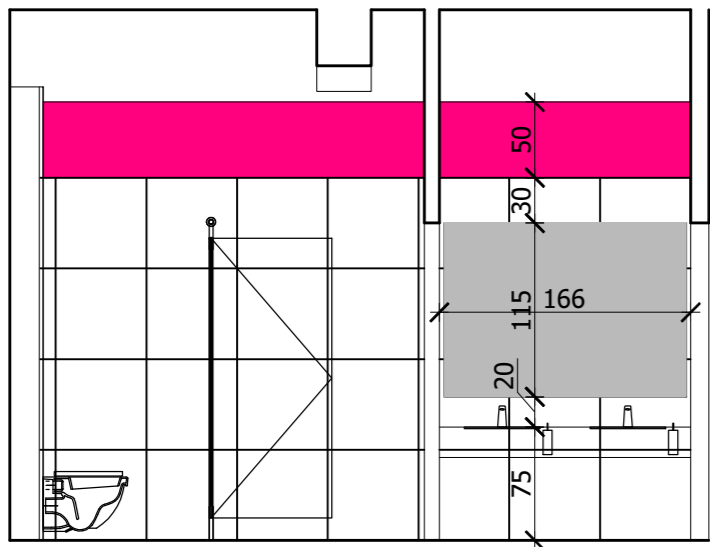
widok B



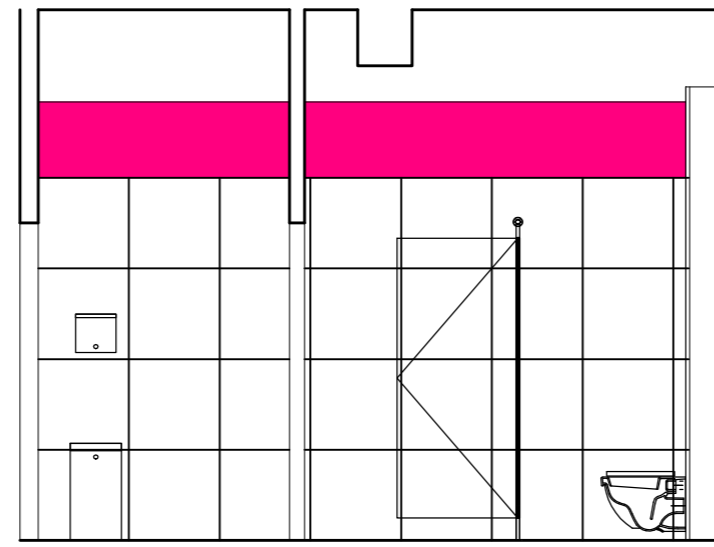
widok C



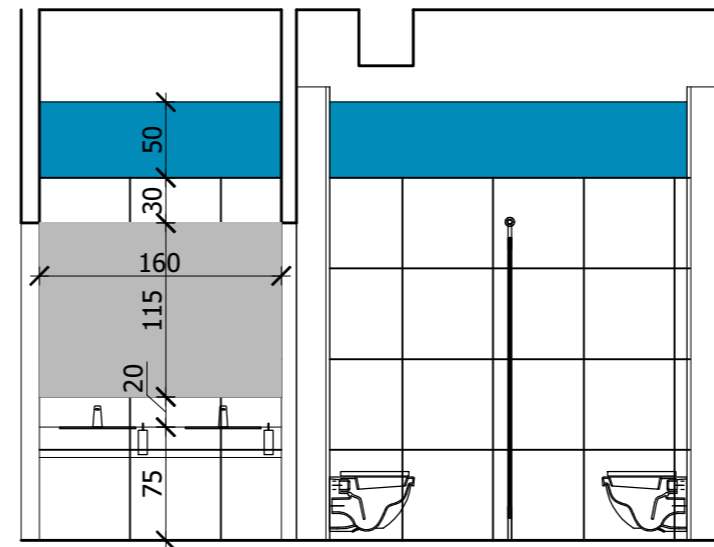
widok D



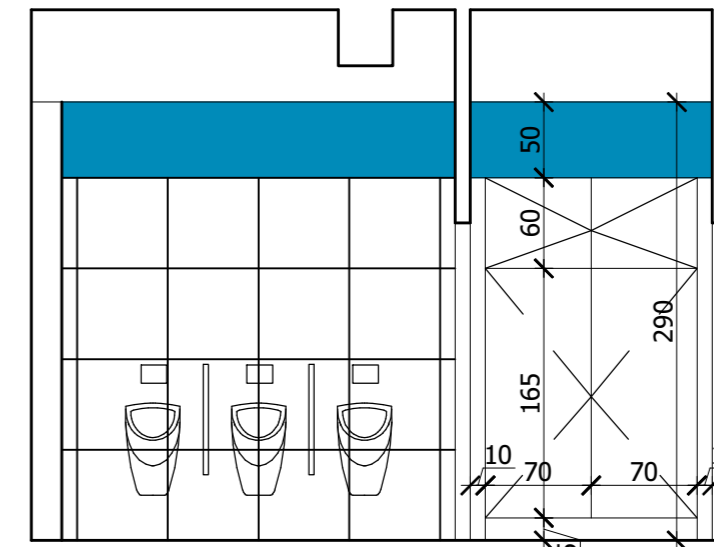
widok F



widok E



widok G

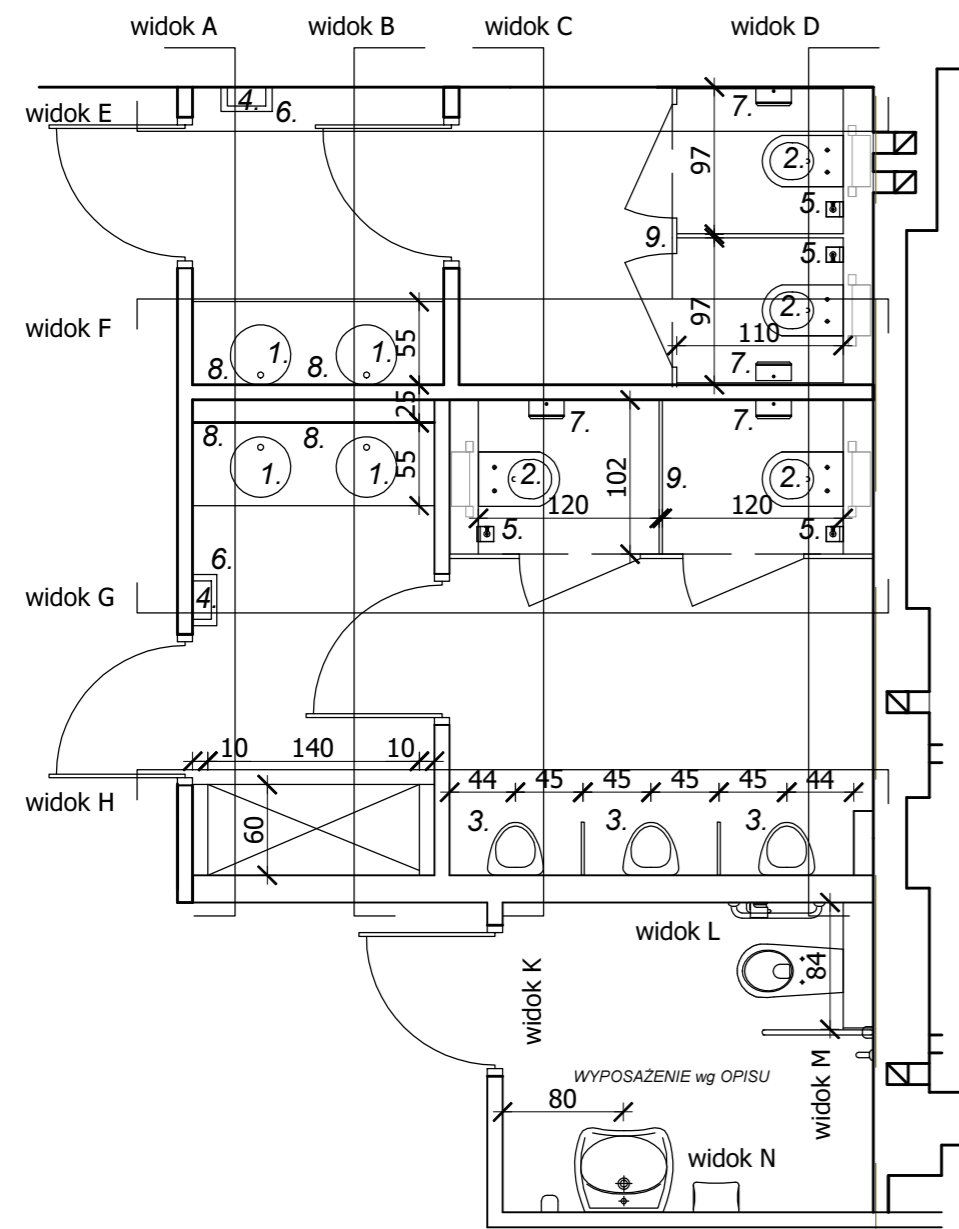


widok H

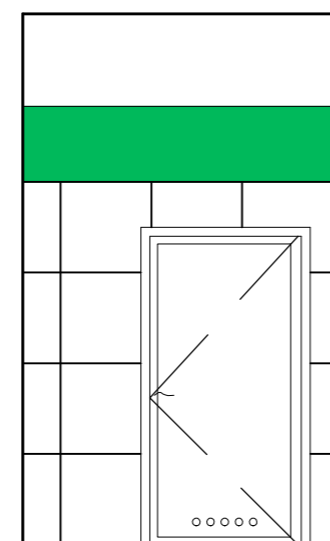
kolory farby

NCS S 2065-R20B - czerwony
NCS S 3060-R80B - niebieski
NCS S 4050-b80G - zielony

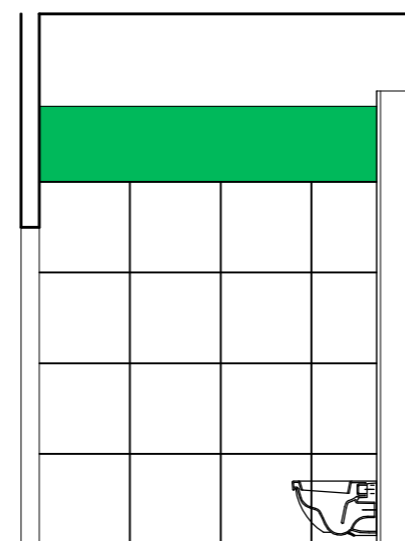
1. umywalka nablutowa KOŁO STYLE 50x38
bateria umywalkowa SCHELL Puris E HD-M
z zasilaczem wtykowym /typ HD-M, 230S/
2. miska toaletowa, lejowa, wisząca
deska soft-closing, KOŁO NOVA PRO .
3. pisuar KOŁO NOVA PRO ALEX,
bez pokrywy, kolor biały
4. pojemnik na ręczniki papierowe,
Merida Stella MAXI, ASM101
5. szczotka do toalety z uchwytem,
Merida SZ15S, stal mat
6. kosz na smieci
Merida Stella, KSM101
7. pojemnik na papier toaletowy,
(na rolki o sr. do 19cm),
Merida Stella BSM201, stal mat
8. dozownik na mydło podbłatowy,
stal polerowana/chrom, pojemność zbiornika 1,0l
Merida DWP101
9. scianka HPL h=200 cm, rys. 3.6



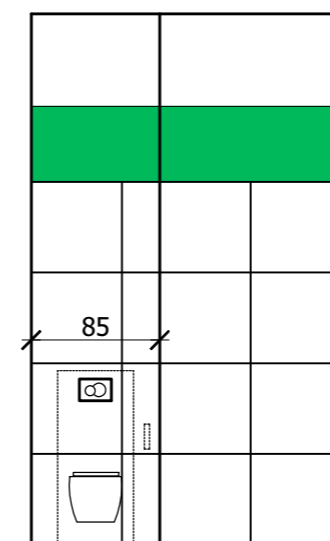
RZUT



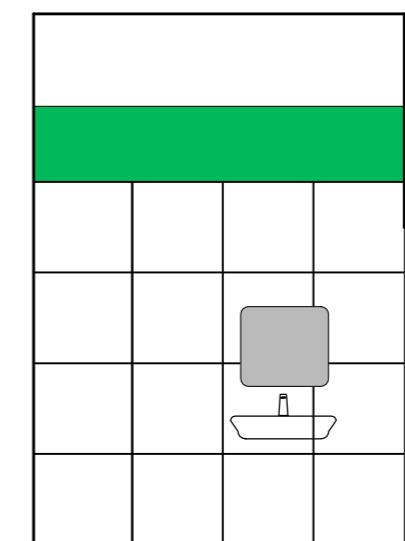
widok K



widok L



widok M



widok N

WSZYSTKIE WYMIARY
NALEŻY SPRAWDZIĆ W NATURZE

WSZYSTKIE NIEŚCISŁOŚCI NALEŻY
KONSULTOWAĆ Z PROJEKTANTEM.

INWESTOR	POLITECHNIKA WARSZAWSKA Wydział Mechaniczny Energetyki i Lotnictwa, Instytut Techniczny Lotnictwa i Mechaniki Stosowanej ul. Nowowiejska 24, 00-665 Warszawa	
TEMAT	PROJEKT ARCHYTEKTONICZNO - BUDOWLANY Przebudowa I piętra Bud. Lotniczego MEIL PW przy klatce A Al. Niepodległości 24, 00-665 Warszawa, dz. 1, obręb 50505	
JEDNOSTKA PROJEKTOWA	STUDIO PROJEKTOWE "ARBA" architekt Barbara Kaszyńska - Wrzosek ul. Hoza 43/49 m 181, 00-681 Warszawa	
BRANŻA	ARCHITEKTURA	
PROJEKTANCI	mgr inż. arch. Barbara Kaszyńska-Wrzosek St-226/82 mgr inż. arch. Barbara Sliwowska inż. arch. Paweł Kubacz	
SPRZĄDZAJĄCY	mgr inż. arch. Agnieszka Bajdecka MA/068/04	
TREŚĆ RYSUNKU	TOALETY ROZWIWIĘCIA	
SKALA	1:50	NR RYS. 8